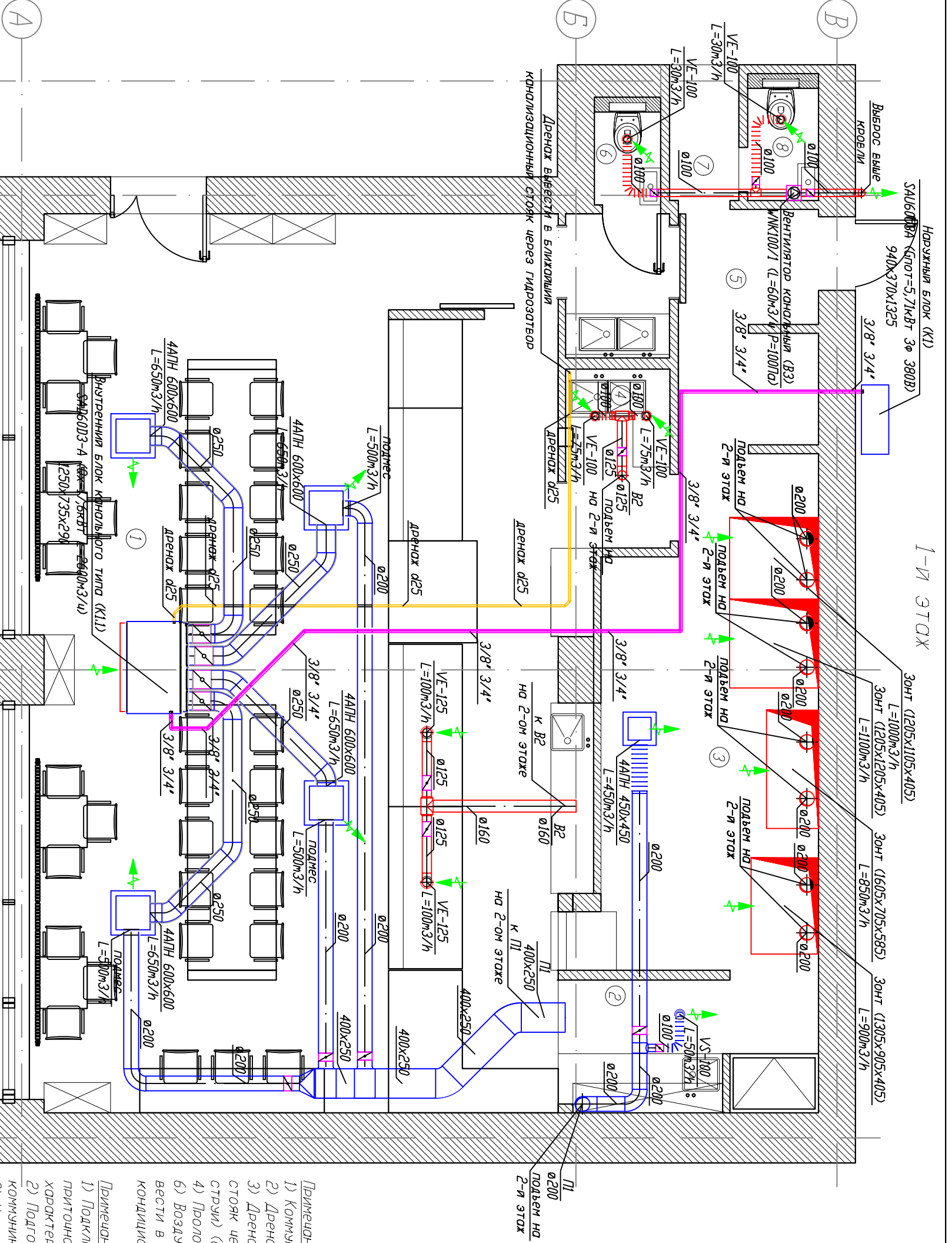


ИНВ. №подл.	Подпись и дата	Взам. инв.



ЭКСПЛИКАЦИЯ ПОМЕЩЕНИЙ

Ном.	Наименование помещения	Площадь м ²
1	Зал	84,96
2	Бар	4,95
3	Горячий цех	19,56
4	Чистка рыбы	3,44
5	Коридор	6,06
6	Санузел	1,32
7	Коридор (лестница)	1,73
8	Санузел	1,65
ИТОГО:		123,67

- Подсып свежего воздуха
- Подсып охлажденного воздуха
- Забор воздуха от кондиционера
- Забор воздуха общеобщевой
- Гибкий воздуховод
- Фронтонные коммуникации
- Дренажные коммуникации

Примечания монтажником:

- 1) Коммуникации теплоизоляции вести в теплоизоляции.
 - 2) Дренажные коммуникации вывести с уклоном 0.002 в сторону слива.
 - 3) Дренажные коммуникации выводить в ближайший канализационный стояк через гидрозатвор (сифон) (диаметром в соответствии с разрывом стояк) (см. проект канализации).
 - 4) Проложить кабель в защитной гофре.
 - 5) Воздуховоды от наружной решетки, до приточной установки ПИ вести в теплоизоляции 10мм. и воздуховоды нагнетательной системы кондиционирования вести так же в теплоизоляции 10мм.
- Примечания строителям:
- 1) Подключить питание к наружному блоку системы кондиционирования, приточной установки и вытяжным вентиляторам согласно таблице характеристик ОВ.
 - 2) Подготовить отверстия в стенах для прокладки инженерных коммуникаций.
 - 3) Изготовить люки доступа для технического обслуживания оборудования и сифонов системы кондиционирования (дренаж).
 - 4) Подвести теплоноситель с необходимыми параметрами к смесительному узлу установки ПИ.

09/03/21 **ОВ**

Объект: Магазин-Кафе Река-Море,
г.Химки, Великий проспект, д.66ж

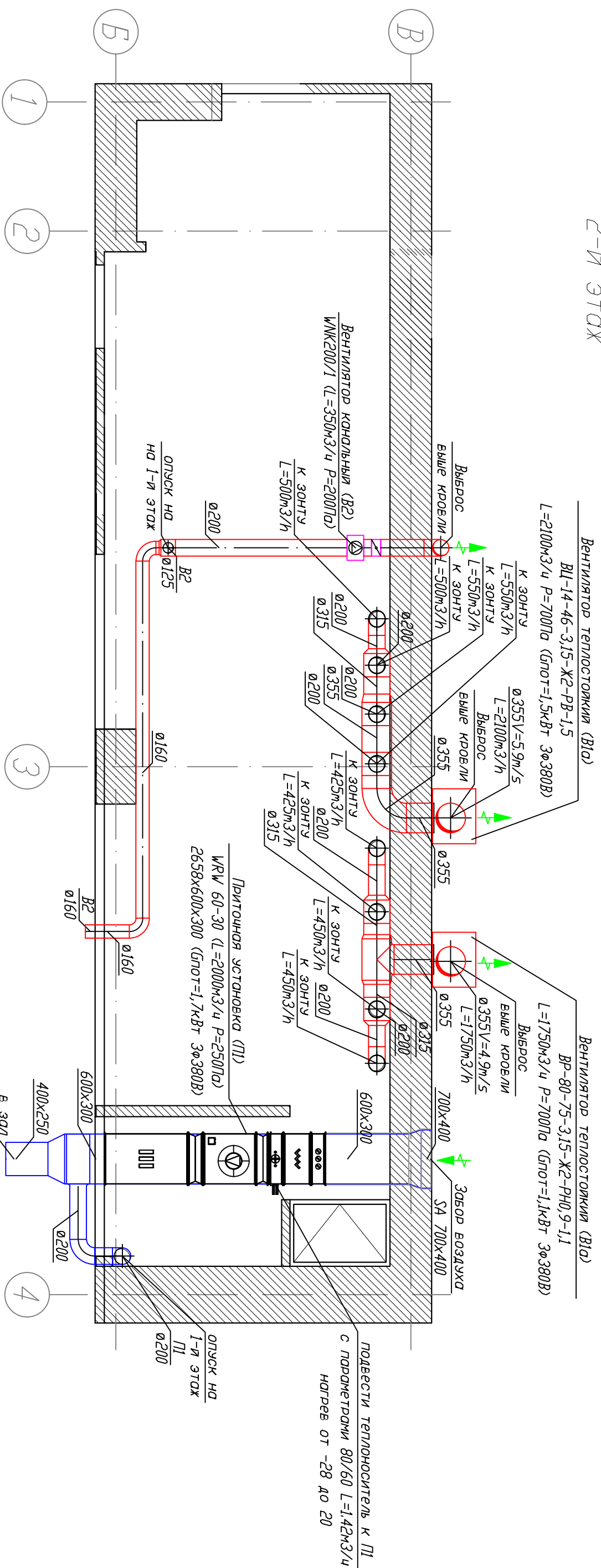
Вентиляция и
кондиционирование

Листов 8

Исполн.	Дата
Фролов М.	

Рис. №	Масштаб	Дата
1/60		
Изм.	Кол.уч.	Лист
Рис. №	Масштаб	Дата
Исполн.	Дата	
Фролов М.		

2-й ЭТАЖ



Примечания монтажникам:

- 1) Коммуникации хладоснабжения вести в теплоизоляции.
- 2) Дренажные коммуникации вести с уклоном 0,002 в сторону слива.
- 3) Дренажные коммуникации выводить в ближайший канализационный стояк через гидрозатвор (сифон) (вариантом воронку с разрывом струи) (см. проект канализации).
- 4) Проложить межлоцный кабель в защитной гофре.
- 5) Воздуховоды от наружной решетки, до приточной установки ПЛ вести в теплоизоляции 10мм и воздуховоды нагнетательной системы кондиционирования вести так же в теплоизоляции 10мм.

Примечания строителям:

- 1) Подключить питание к наружному блоку системы кондиционирования, приточной установки и вытяжным вентиляторам согласно таблице характеристик ОВ.
- 2) Подготовить отверстия в стенах для прокладки инженерных коммуникаций.
- 3) Изготовить люки доступа для технического обслуживания оборудования и сифонов системы кондиционирования (дренаж).
- 4) Подвести теплоноситель с необходимыми параметрами к смешительному узлу установки ПЛ.

- Подача свежего воздуха
- Подача охладженного воздуха
- Забор воздуха от кондиционера
- Забор воздуха общеобщевой
- Гибкий воздуховод
- Фреоновые коммуникации
- Дренажные коммуникации

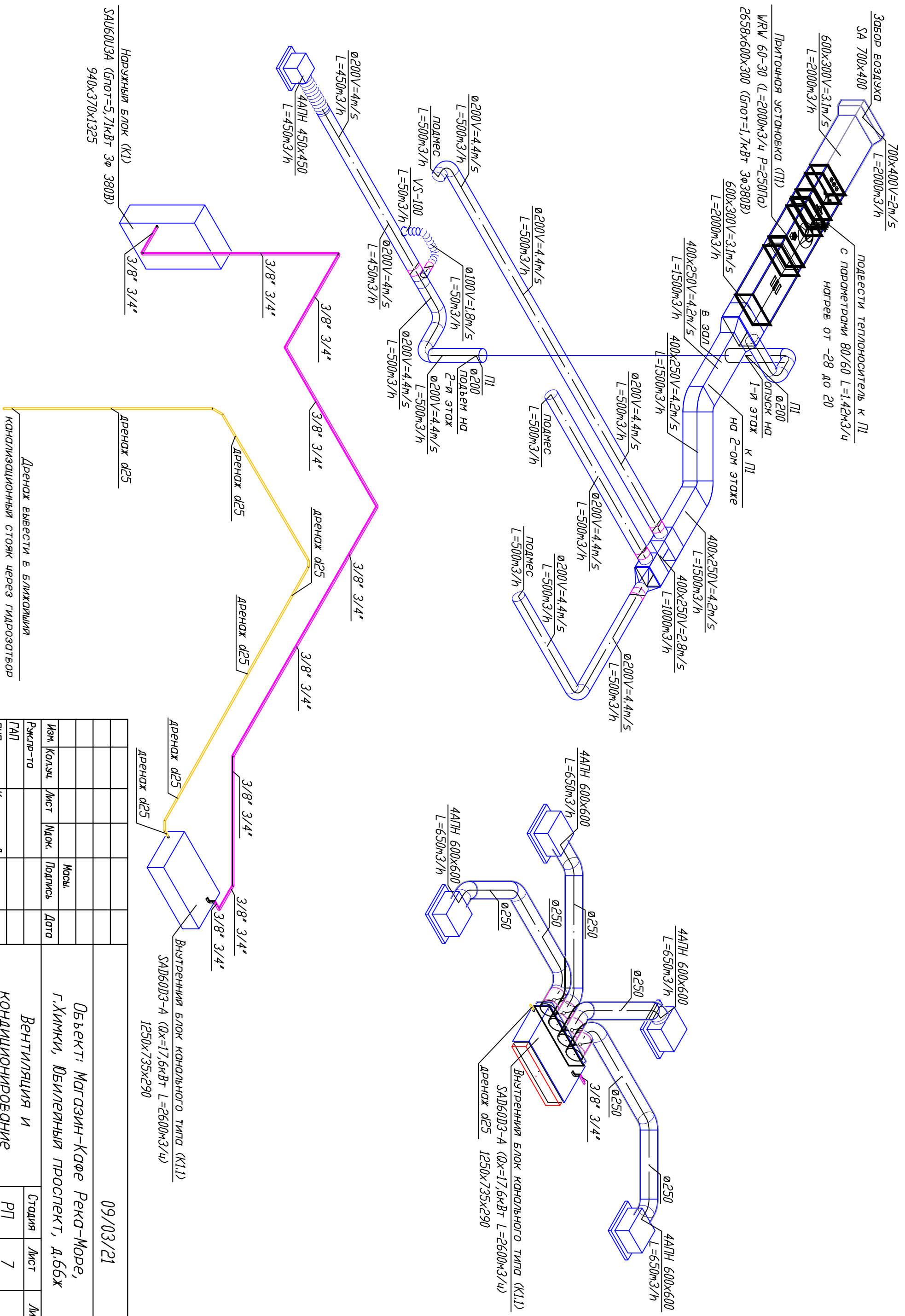
Изм.	Кол.уч.	Лист	Масш.	Дата	<p>Объект: Магазин-Кафе Река-Море, г.Химки, Бульварный проспект, д.65ж</p> <p>Вентиляция и кондиционирование</p> <p>Лист магазин-кафе (2-й этаж)</p>	<p>09/03/21</p> <p>ОВ</p>
Рук.пр-та	Лист	Масш.	Дата			
РАП	Лист	Масш.	Дата			
ГИП	Лист	Масш.	Дата			
Лиспец.	Лист	Масш.	Дата			
Нконтр.	Лист	Масш.	Дата			
Исполн.	Лист	Масш.	Дата			
				Фролов М.		

Иньв. №подл.	Подпись и дата	Взам. иньв.

Согласовано

Согласовано

Иньв. №подл.	Подпись и дата	Взам. инв.



Исполн.	Фролов М.										
Нконтр.											
Гл.спец.											
ГИП	Красиков Д.										
Рук.пр-та											
Изм.	Кол.уч.	Лист	Мак.	Подпись	Дата						
ГЛАП											
Объект:	Магазин-Кафе Река-Море, г.Химки, Бульварный проспект, д.66ж										
Вентиляция и кондиционирование											
Схемы систем (П1, К1)											
000 "Климат Контроль ЛТД"											

